

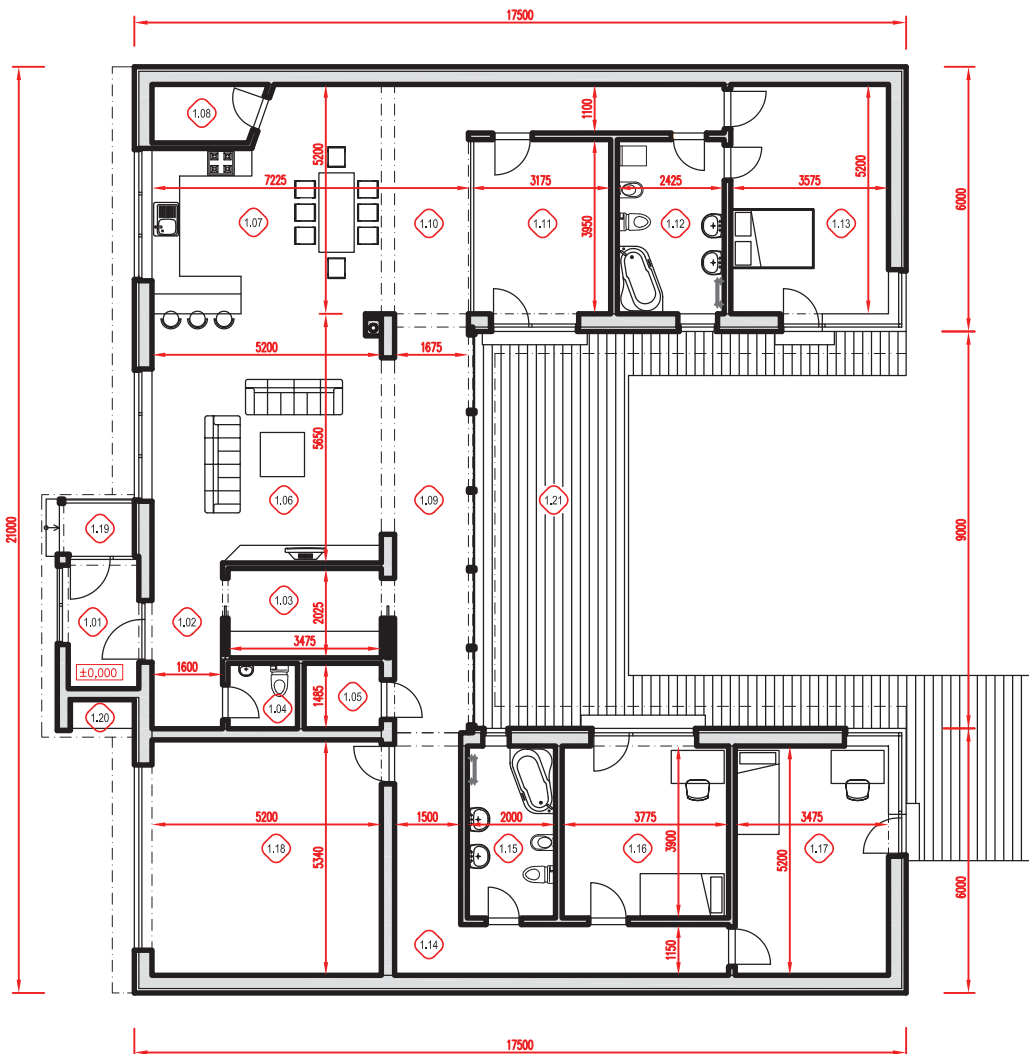


HUBICE DVORY



Typ domu U2

Pôdorys domu je možné čiastočne prispôbiť.
Radi Vám poskytneme viac informácií.



1	Zádvrie	4,68 m ²
2	Predsieň	6,24 m ²
3	Šatník	7,04 m ²
4	WC	2,34 m ²
5	Kotolňa	2,60 m ²
6	Obývacia izba	29,98 m ²
7	Kuchyňa + jedáleň	23,39 m ²
8	Komora	3,19 m ²
9	Zimná záhrada	16,51 m ²
10	Chodba	16,85 m ²
11	Pracovňa	12,72 m ²
12	Kúpeľňa + WC	9,58 m ²
13	Spálňa	18,81 m ²
14	Chodba	15,24 m ²
15	Kúpeľňa	7,80 m ²
16	Izba	15,27 m ²
17	Izba	18,07 m ²
<hr/>		
18	Garáž	27,77 m ²
19	Vstup	2,70 m ²
20	Kontajner	1,05 m ²
21	Spevnená plocha	58,15 m ²

Úžitková plocha	238 m ²
Zastavaná plocha	284 m ²